

臺南市南瀛科學教育館 函

地址：74250臺南市大內區曲溪里34-2號
承辦人：宋蕙絹
電話：06-5761076#34
傳真：06-5765414
電子信箱：claires@mail.tainan.gov.tw

受文者：臺南市麻豆區大山國民小學

發文日期：中華民國111年9月29日
發文字號：南市科行字第1111265478號
速別：普通件
密等及解密條件或保密期限：
附件：星動時課特展宣傳海報1份 (1265478A00_ATTCH2.jpg)

主旨：檢送南瀛天文館新展覽「星動時課開課啦！特展」宣傳海報1張，惠請貴機關及所屬單位協助張貼海報及轉發電子宣傳海報，請查照。

說明：

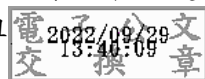
- 一、本館新展覽「星動時課開課啦！特展」訂於111年10月8日（星期六）開幕，歡迎全家共遊，蒞臨參觀。
- 二、旨揭本館為推廣天文科學教育，帶給學生截然不同的天文課程體驗，透過活動或遊戲快樂學習，遂研發全臺第一個系統性開發完成的天文特色課程「星動時課」，以實現「天文好好玩」的推廣理念。為推廣本天文特色課程，特別擷取部分課程內容轉化為展覽形式結合數位互動創意設計，在南瀛天文館限定展出！
- 三、為多加推廣本展覽，惠請貴機關及所屬單位協助張貼活動海報（紙本近期另寄）及轉發電子宣傳海報（如附件）。

正本：臺南市各區公所、臺南市政府所屬各國民小學、臺南市政府所屬各國民中學、臺南市政府觀光旅遊局、嘉義市政府交通處、嘉義縣文化觀光局、高雄市政府觀光局、國立臺灣歷史博物館、國立臺灣文學館、交通部觀光局雲嘉南濱海國家風景區管理處、台江國家公園管理處、臺北市立天文科學教育館、西拉雅國家風景區



管理處、國立科學工藝博物館、國立臺灣科學教育館、國立自然科學博物館、國立臺灣史前文化博物館、國立臺灣美術館、國立海洋生物博物館、交通部觀光局
阿里山國家風景區管理處

副本：本館行政組



裝

訂

線

